

SE Monteringsanvisning

Läs igenom och förstå hela bruksanvisningen före montering.

HAFA Lime handdukstork är avsedd för torkning och uppvärmning av handdukar, badlakan och kläder i badrum och våtutrymme.

Teknisk data:

Spänning	230 V/50Hz
Effekt	50 W
Kapslingsklass	IP44
Storlek B x H x D	1180 x 450 x 110 mm
Vikt	4,8 kg

Säkerhetsföreskrifter.

1. Apparaten får inte monteras i omedelbar närhet av vatten. Montering måste ske minst 60 cm från avskärmad dusch eller handfat. Om duschen ej är avskärmad är säkerhetsavståndet 120 cm.
2. Apparaten får aldrig anslutas till elnätet om skador uppstått på apparaten eller kabeln.
3. Håll barn under uppsikt om de befinner sig i apparatens närhet då den är varm.
4. Apparaten får ej användas utomhus eller där det förvaras brandfarliga ämnen.
5. Apparaten är endast avsedd för normalt hushållsbruk. Felaktig användning kan försäkra elektrisk chock eller liknande.
6. Spar anvisningen.

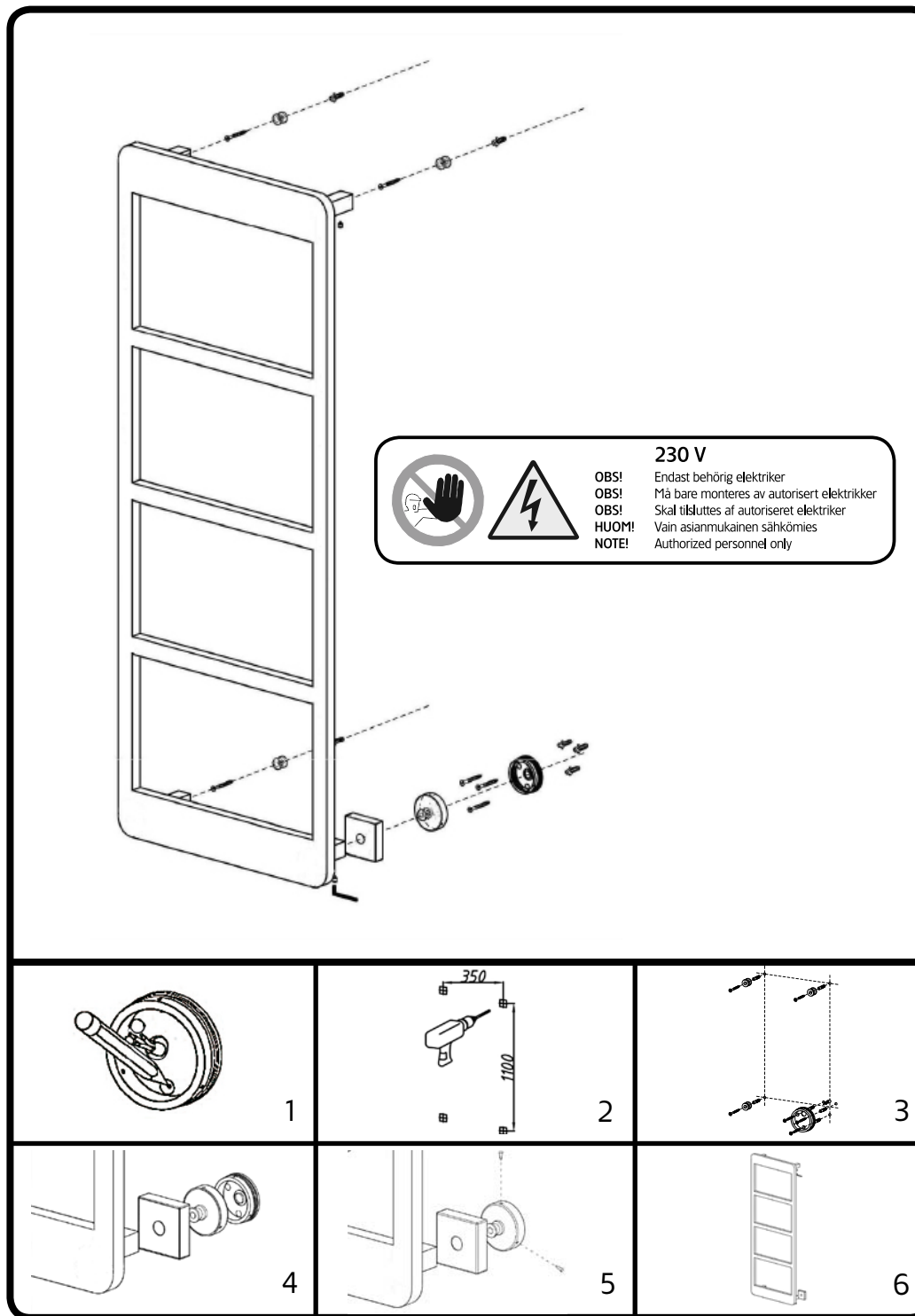
Garanti:

Garanti gäller för material och fabriktionsfel enligt konsumentköplagen.

Garanti gäller endast mot uppvisande av kassakvitto el. dyligt som styrker inköpsdatum. Vid återoppan av garanti kontakta vår serviceavdelning.



"Denna produkt är anpassad till branschregler
Säker Vatteninstallation. Leverantören garanterar
produktens funktion om branschreglerna och
monteringsanvisningen följs"
En auktoriserad VVS-installatör är garanti för att
installationen utförs fackmannamässigt.



230 V

OBS! Endast behörig elektriker
OBS! Må bare monteres av autorisert elektriker
OBS! Skal tilsluttet af autoriseret elektriker
HUOM! Vain asianmukainen sähkömies
NOTE! Authorized personnel only

Hafa®

- SE Monteringsanvisning Lime
- DK Monteringvejledning Lime
- NO Monteringsanvisning Lime
- FI Aseennusohje Lime
- RU Указания по монтажу

Edition 1-10

Hafa®

Hafa AB
Svarvaregatan 5, Box 525
SE-301 80 Halmstad
SWEDEN

Garanti/Warranty. Service, reservdelar/spare-parts

Sverige Norge
Tel: +46 (0) 35 15 44 75 Tel: +47 69 31 02 30
Fax: +46 (0) 35 15 44 76 Fax: +47 69 30 04 90

Danmark Suomi
Tel: +45 46 74 03 00 Puhelin: +358 09-61500940
Fax: +45 46 74 10 02 Telefaksi: +358 09-61500941

E-mail: hafa-service@hafa.se www.hafa.se

DK Monteringsvejledning

Før du går igang, læs monteringsvejledningen igennem.

HAFAs Lime håndklædetørrer er beregnet til tørring og opvarmning af håndklæder/badelagner m.m. i baderum og bryggers.

Tekniske data:

Spænding	230 V/50Hz
Effekt	50 W
Kapslingsklasse	IP44
Størrelse B x H x D	1180 x 450 x 110 mm
Vægt	4,8 kg

Sikkerhedsforeskrifter:

- Håndklædetørreren må ikke monteres tættere end 60 cm fra bruseafsærmningen eller håndvasken. Hvis bruseren ikke er afskærmet er sikkerhedsafstanden 120 cm.
- Håndklædetørreren må aldrig tilsluttes til elnettet hvis skader er opstået på håndklædetørreren eller ledningen.
- Hold børn under opsyn hvis de befinder sig i nærheden, da håndklædetørreren er varm.
- Håndklædetørreren må ikke bruges udendørs, eller hvor der opbevares brandfarlige kemikalier.
- Håndklædetørreren er kun beregnet for normalt brug. Forkert anvendelse kan give elektrisk stød eller ligende.
- Gem monteringsvejledningen.

Garanti

Garanti gælder for materiale og fabrikationsfejl ifølge købeloven.

Garanti gælder kun mod fremvisning af kassekvittering med inkøbsdato samt leverandør.

Kontakt vores serviceafdeling hvis fejl opstår indenfor garanti tiden:

NO Monteringsanvisning

Les igjennom og forstå hele bruksanvisningen før du begynner å montere.

HAFAs Lime håndklædetørker er beregnet til tørking og oppvarming av håndklær og klær i baderommet og våtrom.

Teknisk data:

Spennning	230 V/50Hz
Effekt	50 W
Kappslingsklasse	IP44
Størrelse B x H x D	1180 x 450 x 110 mm
Vekt	4,8 kg

Sikkerhetsforskrifter:

- Håndklædetørkeren får ikke monteres nærmere enn minst 60 cm fra dusjavsikringsnettet eller servant. Om dusjen ikke er avskjermet er sikkerhedsafstanden 120 cm.
- Håndklædetørkeren får aldrig tilsluttes til strømnettet om skader har oppstått på håndklædetørkeren eller ledningen.
- Hold barn under oppsyn om de befinner sig i nærheten av håndklædetørkeren, da den er varm.
- Håndklædetørkeren får ikke brukes utendørs eller der det oppbevares brannfarlige kemikalier.
- Håndklædetørkeren er beregnet for normalt husholdsbruk. Feilaktig anvendning kan forårsake elektrisk sjokk eller liknende.
- Spar anvisningen.

Garanti:

Garanti gjelder for material og fabrikasjonsfeil etter kjøpsloven. Garanti gjelder mot fremvisning av kassakvittering som viser innkjøpsdatoen. Kontakt våres serviceavdeling dersom feil oppstår innenfor garanti tiden.

FI Asennusohje

Lue koko käyttöohje ja varmista, että ymmärrät sen sisällön ennen asentamista.

HAFAs Lime –pyyhkekuivain on tarkoitettu käsipyyhkeiden, kylpypyyhkeiden ja vaatteiden kuivaamiseen ja lämmittämiseen kylpyhuoneissa ja märkätiloissa.

Tekniset tiedot:

Jännite	230 V/50Hz
Teho	50 W
Koteloitiluokka	IP44
Koko	1180 x 450 x 110 mm
Paino	4,8 kg

Turvaohjeet:

- Laitetta ei saa asentaa veden välittömään läheisyyteen. Asennus on tehtävä vähintään 60 cm:n päähän suojatusta suihkusta tai pesuallasta. Jos suihku ei ole suojattu, on turvavälys 120 cm.
- Laitetta ei saa koskaan liittää sähköverkkoon, jos laite tai sen johto on vaurioitunut.
- Pidä silmällä lapsia, jos he ovat laitteen läheisyydessä kun se on kuuma.
- Laitetta ei saa käyttää ulkona eikä tiloissa, joissa säilytetään palonarkoja aineita.
- Laitte on tarkoitettu vain normaaliin kotitalouskäyttöön. Vääränlainen käyttö voi aiheuttaa sähköiskun tai vastaavaa.
- Säilytä tämä ohje.

Takuu:

Takuu koskee materiaali- ja valmistusvirheitä kuluttajansuojalain mukaisesti. Takuu on voimassa ainoastaan kassakuittia tai muuta ostopäivän vahvistavaa todistetta vastaan. Yhteydenotot takuuasioissa.

RU Указания по монтажу

Прочитайте всё руководство перед тем, как браться за монтаж.

Полотенцесушитель HAFAs Lime предназначен для сушения и нагревания полотенец, купальных простынь и одежды в ванне или во влажном помещении.

Технические данные:

Напряжение	230 В/50 Гц
Мощность	50 Вт
Защита	IP44
Размер Шир x Вc x Гл	1180 x 450 x 110 мм
Вес	4,8 кг

Указания по безопасности

- Запрещается монтаж сушителя рядом с водой. Сушитель монтируется минимум 60 см от закрытого душа или раковины. Если душ ни чем не закрыт, то увеличьте безопасное расстояние до 120 см.
- Запрещается подключать сушитель к сети при неполадках в нём или в проводе.
- Присматривайте за детьми, если они находятся вблизи включённого сушителя.
- Сушитель не предназначен для использования на открытом воздухе или вблизи от легковоспламеняющихся предметов.
- Сушитель предназначен для обычного домашнего пользования. Неправильная эксплуатация может привести к токовому шоку и т.п.
- Сохраните это руководство.

Гарантия

Гарантия распространяется на дефектный материал и дефекты производства, согласно с законом о защите прав потребителя.

Гарантия действительна при условии, что сохранившейся чек с места покупки показывается при запросе. В случае применения гарантии обратитесь к нашему отделу сервиса.